

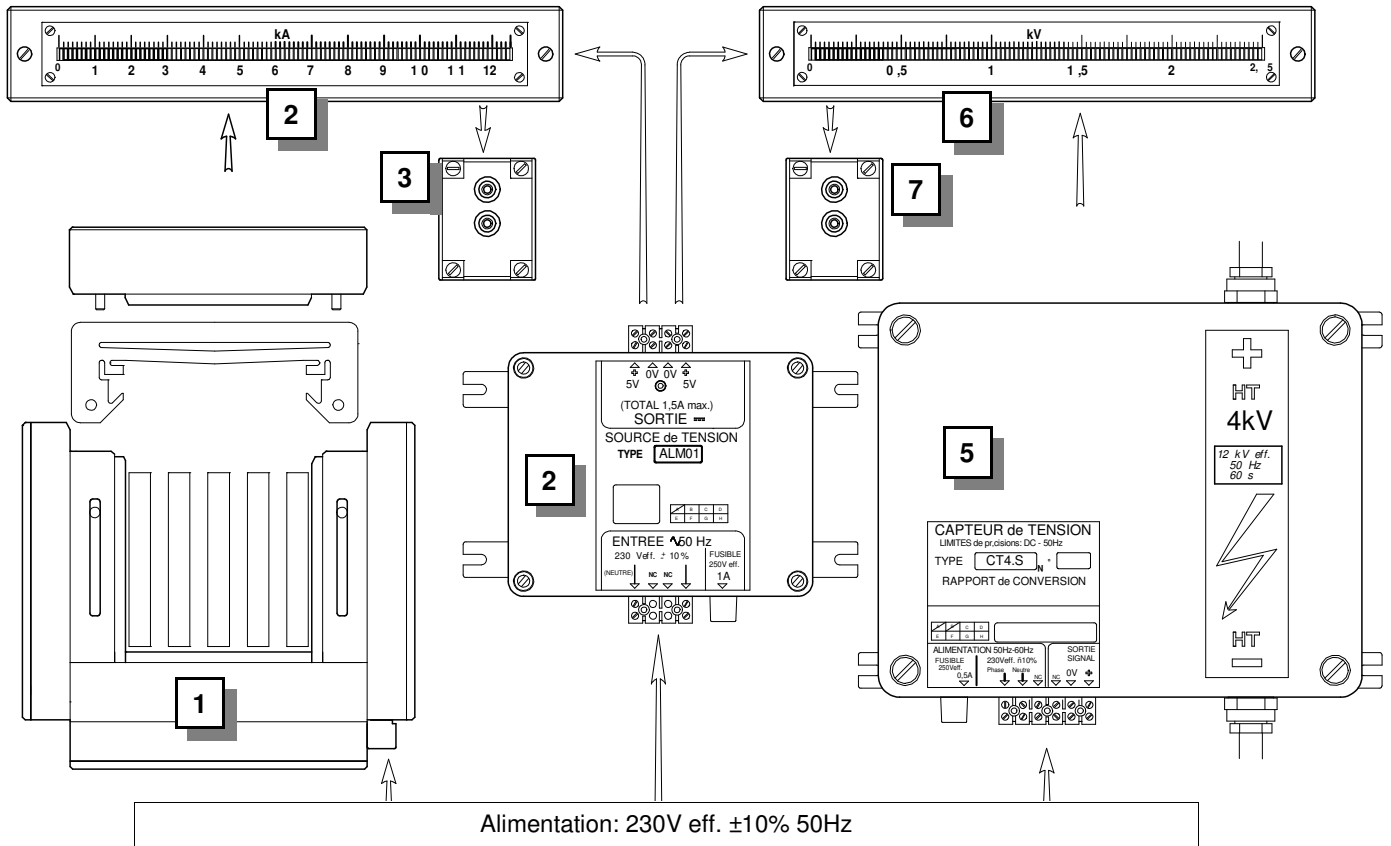


CAPTEURS-MESURES-AFFICHAGES

Exemple de constitution d'une chaîne type "CMA"

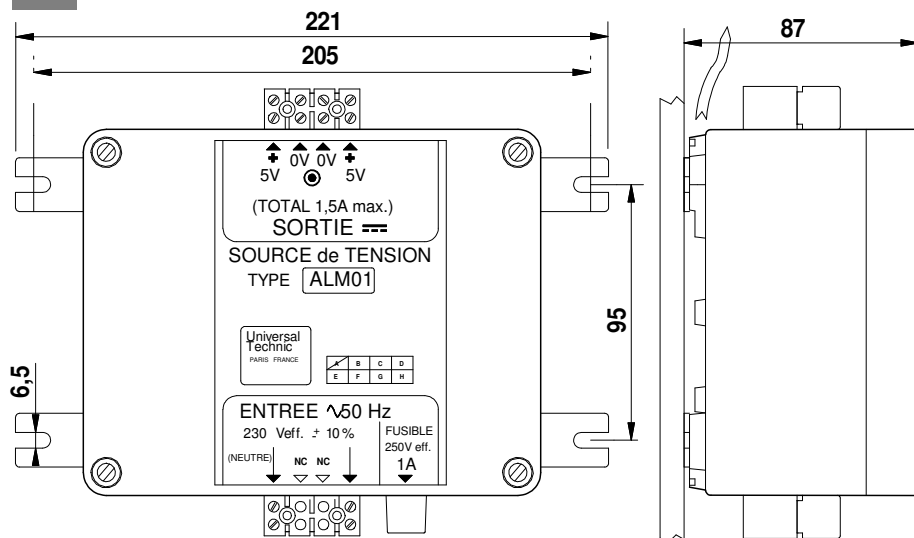


Universal Technic à créer pour des applications particulières un ensemble de composants industriels.
Ci-dessous exemple d'une chaîne de mesure de sous station d'énergie pour la traction ferroviaire.



1 Capteur de Courant AC-DC de la série "C104.*" (version C104.CT, alimentation

2 Double source de Tensions continues Type "ALM01"



Caractéristiques: voir étiquette

Boitier:
Etanchéité IP40,
Dimensions 171x137x87
Matière : thermoplastique type polycarbonate, couleur Gris clair
Isolement Entrée-sortie: 3 Kv

Voir au verso les détails des autres composants >>>

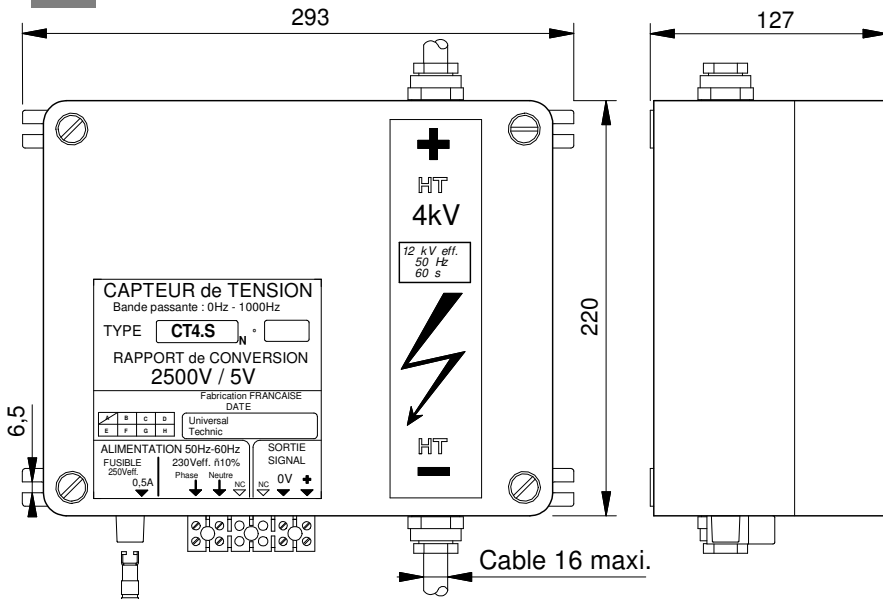
2 - Ampèremètre à affichage linéaire type ALP100-01 "I"
3 - Recopie analogique du signal du capteur, type DR01-I

5 - Capteur de tension AC DC de 4kV type CT4.S
6 - Voltmètre à affichage linéaire type ALP100-01 "U"

Ce document n'est pas contractuel. Il n'engage UNIVERSAL TECHNIC qu'après confirmation écrite.
Cette documentation est susceptible de modifications sans préavis.



3 CAPTEUR de TENSIONS DC et AC 4 kV eff. Types "CT4.*"



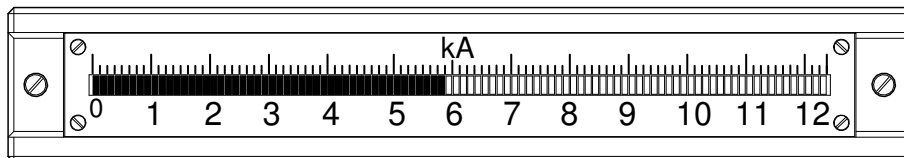
Type intérieur : suivant CEI 359.
PRINCIPE : division résistive avec isolement.
RAPPORT : 500 / 1 (Primaire/Secondaire)
Tension nominale : 4 kV eff.
Tension maximale : 12 kV eff./50Hz pendant 60 secondes (non mesurable)
Sortie analogique : ± 10 V max.,
Précision : $< 2\%$, linéarité : $< 2\%$,
Bande passante : 0 à 1 kHz.
ISOLEMENTS : entre les bornes " primaire négative " et "secondaire + alimentation" : 3500V/50Hz/60s
Protection : test à l'onde de choc 01/45µs sur l'alimentation, les entrées HT et signal.
Températures de service : - 10°C à + 55°C
Températures de stockage : - 30°C à + 75°C
ALIMENTATION : 230V/50 Hz protégée par fusible.
Consommation : 10 W max

Boîtier en thermoplastique type polycarbonate couleur Gris clair, étanchéité IP40 . Fixation par 4 pattes métalliques bichromatées.
Entraxes de fixation : 280 x 190 mm
Presse-étouche en entrée et sortie de conducteur HT. Raccordement interne sur borne à vis de forte capacité de serrage.

3 4 AFFICHEURS LINEAIRES Echelles 100 degrés , 254 mm Types "ALP100.01" "U" et "I"

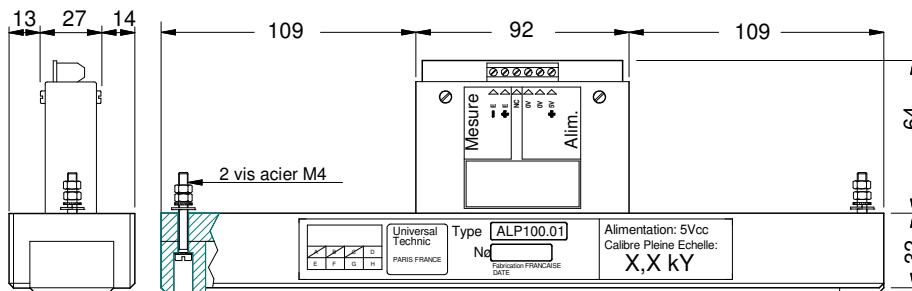
ALIMENTATION : + 5V cc , $\pm 0,25$ V cc .
Consommation : 400 mA maximum
Protection : test à l'onde de choc 0,1/45µs (sur les entrées Alimentation et Mesure).
Raccordements sur bornier arrière.

ENTREE : analogique , type différentielle .
Niveau standard : 0 ÷ 5V cc
Autres possibilités : 0 ÷ 1 V à 0 ÷ 10V ; décalage du zéro, etc..
Réjection de mode commun : > 50 dB



AFFICHAGE : LED haute intensité couleur ROUGE
Précision : $\pm 1\%$, ± 1 digit
Temps de réponse : 20 ms
Echelles standards :
0 ÷ 2,5 kV et 0 ÷ 12,5 kA .

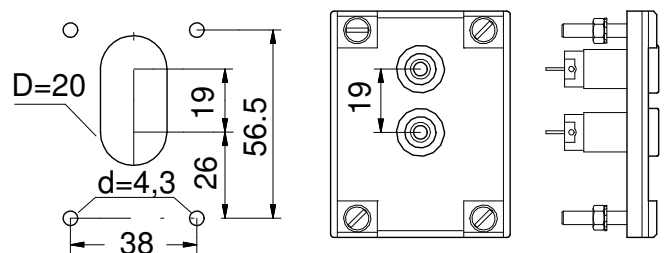
sur options : 0 ÷ 5 kV et 0 ÷ 6,25 kA .



Echelles spéciales : nous consulter
Ecran gris métallisé. Boîtier électronique en tôle d'acier, peint en noire.
MECANIQUE:
Boîtier en PVC massif usiné. Gris foncé.
Montage sur panneau, fixation par 2 vis acier TR M4x35 bichromaté,
Visserie Inox. et plan de découpe fournis.

5 6 Dispositifs de Recopies Types DR01 "U" et "I"

Cet accessoire indépendant, recopie le signal analogique de mesure des capteurs.
Permet de brancher un appareil de mesure tels que enregistreur, centrale d'acquisition, système de télémessure, alarme, etc...
Montage sur panneau à proximité du capteur ou de l'afficheur.
Visserie (4 vis M4x35 + écrou et rondelles) et plan de découpe fournis.
Douilles de sécurité diamètre 4mm de couleurs:
POSITIF : Recopie "Tension" ROUGE ; Recopie "Courant" BLEUE
NEGATIF : (masse) douille Noire.



Ce document n'est pas contractuel. Il n'engage UNIVERSAL TECHNIC qu'après confirmation écrite.